

# Undervisningsmiljøet på Lemvig Gymnasium 2022 - supplerende spørgsmål

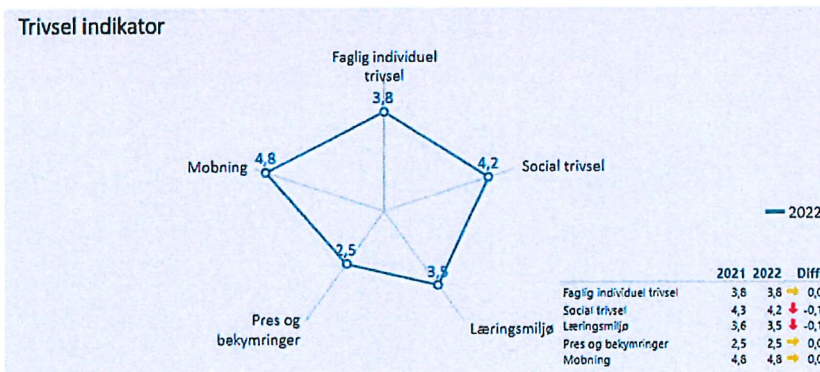
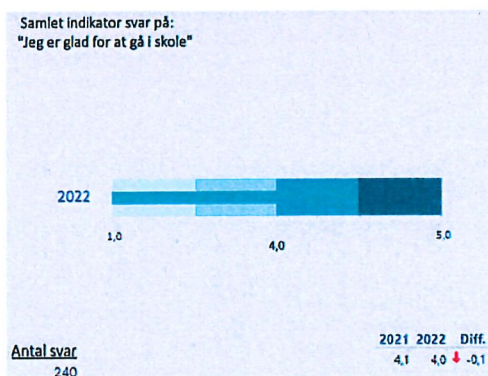
- Formål:** Denne undersøgelse skal hjælpe os med at karakterisere undervisningsmiljøet på skolen. Den supplerer den store Elev-Trivsels-Undersøgelse med spørgsmål om det fysiske og det æstetiske undervisningsmiljø og med specifikke spørgsmål til Lemvig Gymnasium. Vi bruger dine svar til at glæde os over det, der går godt, og forbedre det, der kan gøres bedre. Skriv gerne kommentarer i bemærkningsfelterne efter spørgsmålene.
- Indhold:** 6 afsnit, med i alt 22 spørgsmål
- Respondenter:** 219 respondenter (af 285 inviterede)
- Anonymitet:** Spørgeskemaet blev besvaret anonymt

## Oversigt over elevtrivsel



Dashboardet giver et overblik over trivslen på valgt afdeling

Lemvig Gymnasium, STX og HHX, Stx, Hhx



Nedenfor angives indikatorsvare på en skala fra 1 til 5, hvor 5 er bedst mulige trivsel. Klik på en indikator, for at se de tilhørende svarfordelinger for en valgt afdeling.

Faglig individuel trivsel  
(2022)



3,8

Social trivsel  
(2022)



4,2

Læringsmiljø  
(2022)



3,5

Pres og bekymringer  
(2022)



2,5

Mobning  
(2022)



4,8

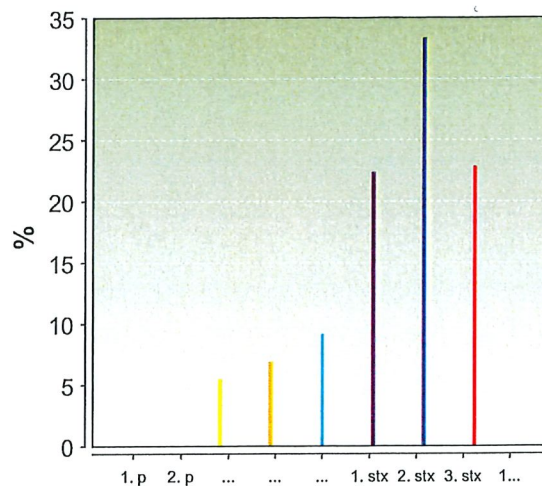
# 1. Skolen generelt

## 1.1. Jeg går i

219 af respondenterne har besvaret dette spørgsmål (100,00%)

Obligatorisk besvarelse

Svar	Antal	%
1. p	0	0,0%
2. p	0	0,0%
1. hhx	12	5,5%
2. hhx	15	6,8%
3. hhx	20	9,1%
1. stx	49	22,4%
2. stx	73	33,3%
3. stx	50	22,8%
10. kl.	0	0,0%

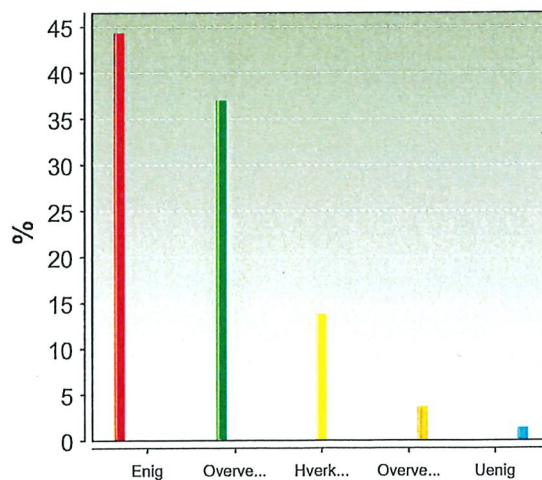


## 1.2. Jeg kan lide at gå på Lemvig Gymnasium

219 af respondenterne har besvaret dette spørgsmål (100,00%)

Obligatorisk besvarelse

Svar	Antal	%
Enig	97	44,3%
Overvejende enig	81	37,0%
Hverken enig eller uenig	30	13,7%
Overvejende uenig	8	3,7%
Uenig	3	1,4%



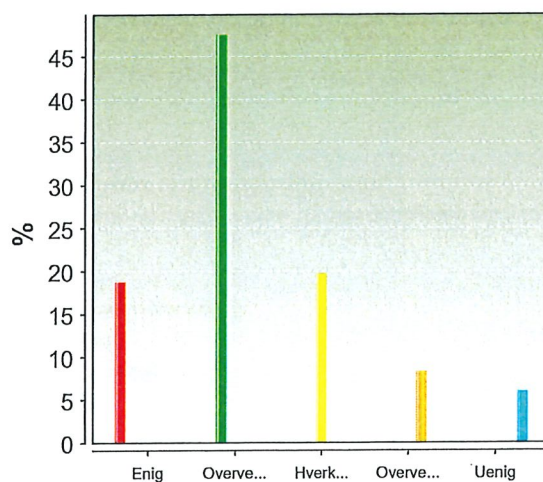
## 2. Det fysiske undervisningsmiljø

### 2.1. Skolens klasselokaler er i god stand, og jeg er tilfreds med inventaret (borde og stole)

219 af respondenterne har besvaret dette spørgsmål (100,00%)

Obligatorisk besvarelse

Svar	Antal	%	
Enig	41	18,7%	Red
Overvejende enig	104	47,5%	Green
Hverken enig eller uenig	43	19,6%	Yellow
Overvejende Uenig	18	8,2%	Orange
Uenig	13	5,9%	Blue

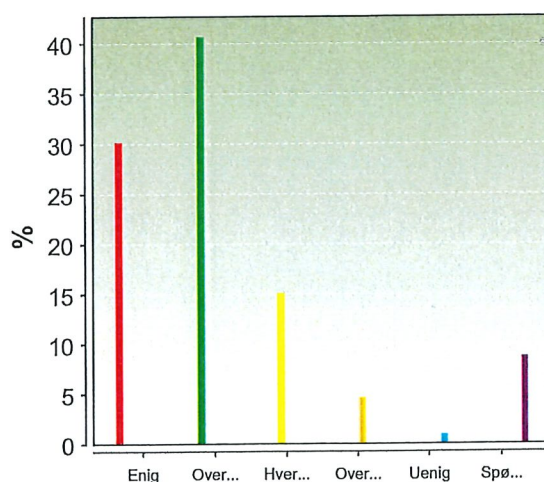


### 2.2. Skolens faciliteter i faglokalerne er gode (idræt, naturvidenskab, musik ...)

219 af respondenterne har besvaret dette spørgsmål (100,00%)

Obligatorisk besvarelse

Svar	Antal	%	
Enig	66	30,1%	Red
Overvejende Enig	89	40,6%	Green
Hverken enig eller uenig	33	15,1%	Yellow
Overvejende uenig	10	4,6%	Orange
Uenig	2	0,9%	Blue
Spørgsmålet er ikke relevant for mig, fordi jeg ikke har haft timer i faglokaler	19	8,7%	Pink

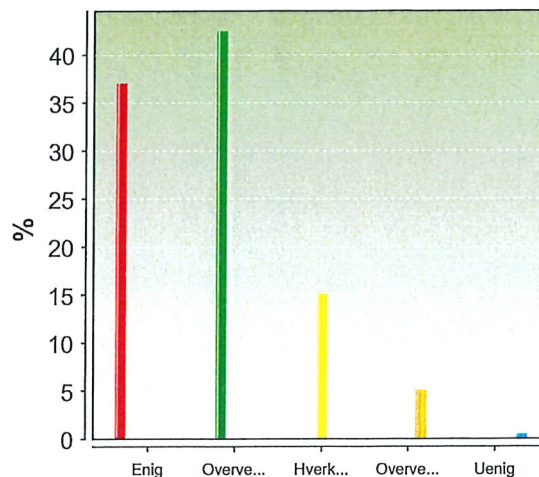


### 2.3. Skolens internet og tekniske udstyr dækker det faktiske behov

219 af respondenterne har besvaret dette spørgsmål (100,00%)

Obligatorisk besvarelse

Svar	Antal	%	
Enig	81	37,0%	Red
Overvejende enig	93	42,5%	Green
Hverken enig eller uenig	33	15,1%	Yellow
Overvejende uenig	11	5,0%	Orange
Uenig	1	0,5%	Blue

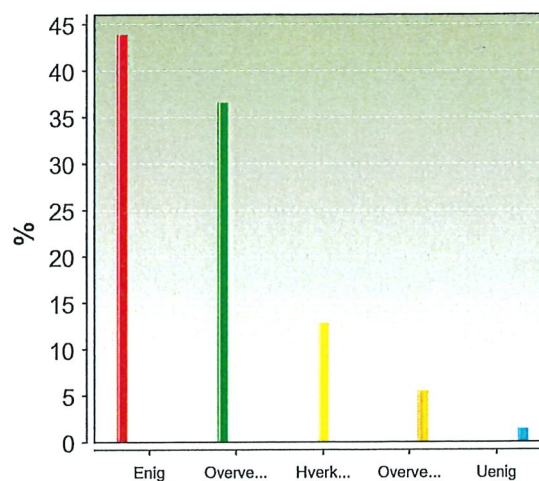


### 2.4. Skolens fællesarealer dækker behovet i forbindelse med gruppearbejde, spisepauser, sociale arrangementer osv.

219 af respondenterne har besvaret dette spørgsmål (100,00%)

Obligatorisk besvarelse

Svar	Antal	%	
Enig	96	43,8%	Red
Overvejende enig	80	36,5%	Green
Hverken enig eller uenig	28	12,8%	Yellow
Overvejende uenig	12	5,5%	Orange
Uenig	3	1,4%	Blue

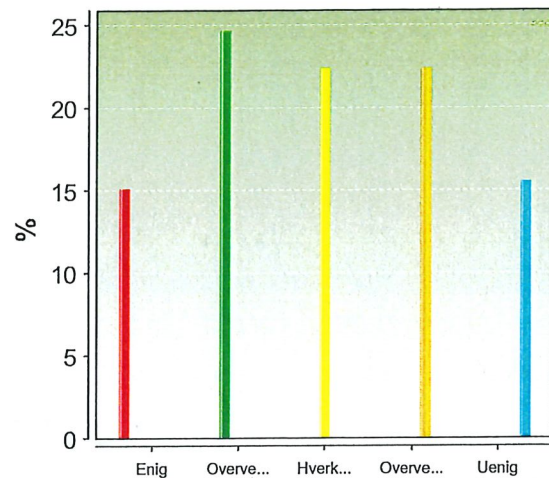


## 2.5. Der er et godt indeklima på skolen

219 af respondenterne har besvaret dette spørgsmål (100,00%)

Obligatorisk besvarelse

Svar	Antal	%
Enig	33	15,1%
Overvejende enig	54	24,7%
Hverken enig eller uenig	49	22,4%
Overvejende uenig	49	22,4%
Uenig	34	15,5%



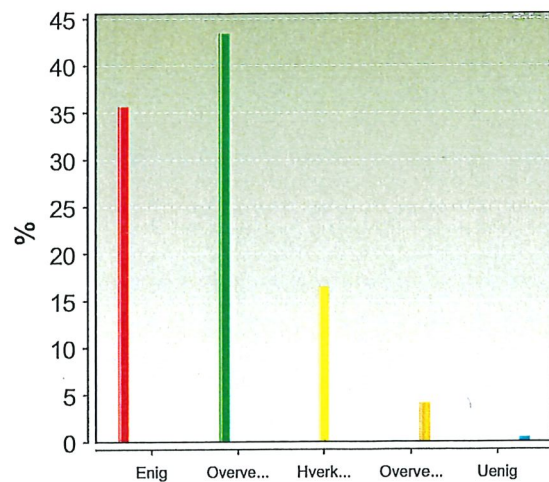
## 3. Det æstetiske undervisningsmiljø

### 3.1. Skolen er generelt pæn og rar at opholde sig på

219 af respondenterne har besvaret dette spørgsmål (100,00%)

Obligatorisk besvarelse

Svar	Antal	%
Enig	78	35,6%
Overvejende enig	95	43,4%
Hverken enig eller uenig	36	16,4%
Overvejende uenig	9	4,1%
Uenig	1	0,5%

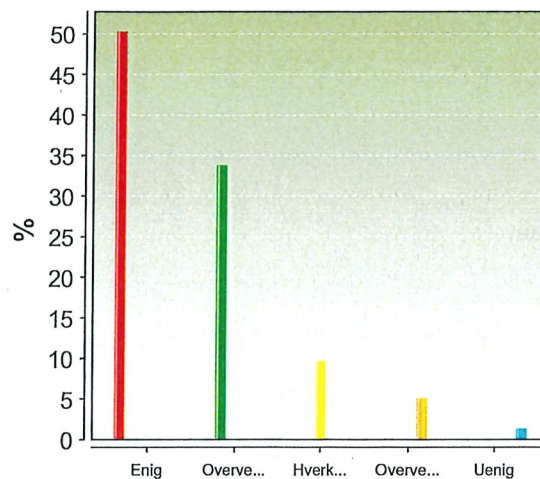


### 3.2. Rengøringen på skolen er god

219 af respondenterne har besvaret dette spørgsmål (100,00%)

Obligatorisk besvarelse

Svar	Antal	%	
Enig	110	50,2%	Red
Overvejende enig	74	33,8%	Green
Hverken enig eller uenig	21	9,6%	Yellow
Overvejende uenig	11	5,0%	Orange
Uenig	3	1,4%	Blue

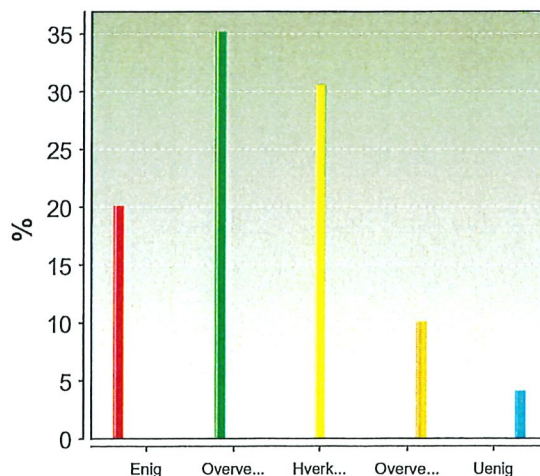


### 3.3. Eleverne er gode til at bidrage til en velholdt skole - fx gennem dukseordningen, ved at rydde op efter sig selv, i forbindelse med klassernes rengøringstjanser i middagspausen osv.

219 af respondenterne har besvaret dette spørgsmål (100,00%)

Obligatorisk besvarelse

Svar	Antal	%	
Enig	44	20,1%	Red
Overvejende enig	77	35,2%	Green
Hverken enig eller uenig	67	30,6%	Yellow
Overvejende uenig	22	10,0%	Orange
Uenig	9	4,1%	Blue



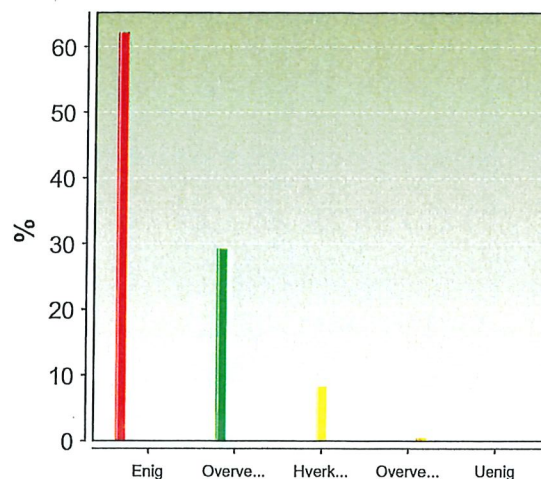
## 4. Pedeller, kontor, kantine og studievejledning

### 4.1. Pedellerne er synlige og imødekommende

219 af respondenterne har besvaret dette spørgsmål (100,00%)

Obligatorisk besvarelse

Svar	Antal	%	
Enig	136	62,1%	Red
Overvejende enig	64	29,2%	Green
Hverken enig eller uenig	18	8,2%	Yellow
Overvejende uenig	1	0,5%	Orange
Uenig	0	0,0%	Blue

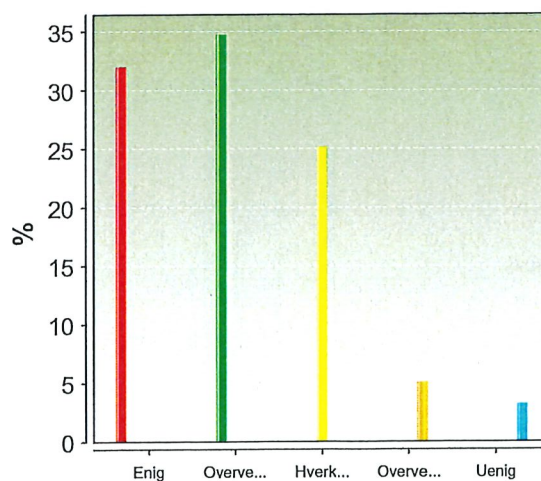


### 4.2. It-vejledningen fungerer godt og dækker det faktiske behov

219 af respondenterne har besvaret dette spørgsmål (100,00%)

Obligatorisk besvarelse

Svar	Antal	%	
Enig	70	32,0%	Red
Overvejende enig	76	34,7%	Green
Hverken enig eller uenig	55	25,1%	Yellow
Overvejende uenig	11	5,0%	Orange
Uenig	7	3,2%	Blue

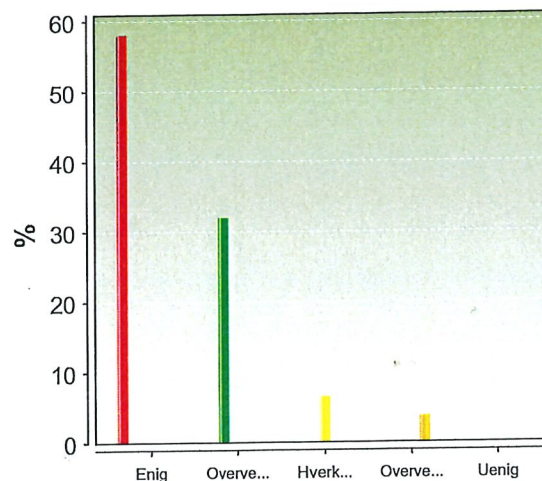


### 4.3. Skolens kontorpersonele og ledelse er synlige, imødekomende og lette at kontakte, hvis jeg har brug for det.

219 af respondenterne har besvaret dette spørgsmål (100,00%)

Obligatorisk besvarelse

Svar	Antal	%
Enig	127	58,0%
Overvejende enig	70	32,0%
Hverken enig eller uenig	14	6,4%
Overvejende uenig	8	3,7%
Uenig	0	0,0%

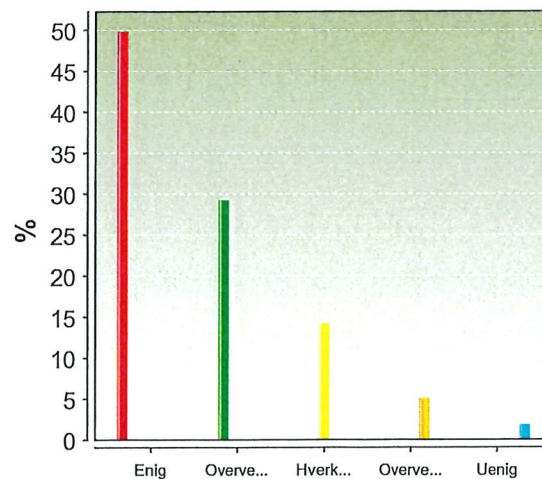


### 4.4. Kantinen serverer lækkert og varieret mad, og der er lidt for en hver smag.

219 af respondenterne har besvaret dette spørgsmål (100,00%)

Obligatorisk besvarelse

Svar	Antal	%
Enig	109	49,8%
Overvejende enig	64	29,2%
Hverken enig eller uenig	31	14,2%
Overvejende uenig	11	5,0%
Uenig	4	1,8%



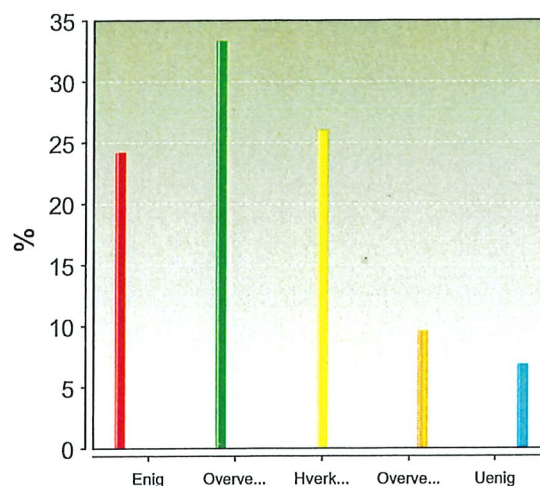


## 4.5. Kantinefaciliteterne fungerer godt (fx kø og service), og priserne er rimelige.

219 af respondenterne har besvaret dette spørgsmål (100,00%)

Obligatorisk besvarelse

Svar	Antal	%
Enig	53	24,2%
Overvejende enig	73	33,3%
Hverken enig eller uenig	57	26,0%
Overvejende uenig	21	9,6%
Uenig	15	6,8%



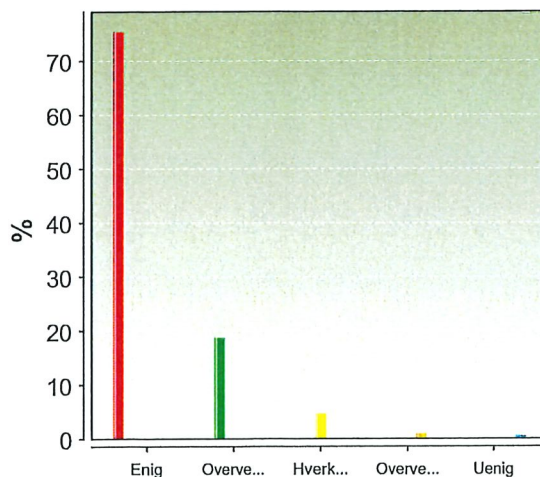
## 5. Fester og det sociale liv på skolen

### 5.1. De sociale arrangementer uden for skoletiden (FLOS, cafeer, skolefest, Upcoming, Stand-up mv.) bidrager positivt til min gymnasietid.

219 af respondenterne har besvaret dette spørgsmål (100,00%)

Obligatorisk besvarelse

Svar	Antal	%
Enig	165	75,3%
Overvejende enig	41	18,7%
Hverken enig eller uenig	10	4,6%
Overvejende uenig	2	0,9%
Uenig	1	0,5%

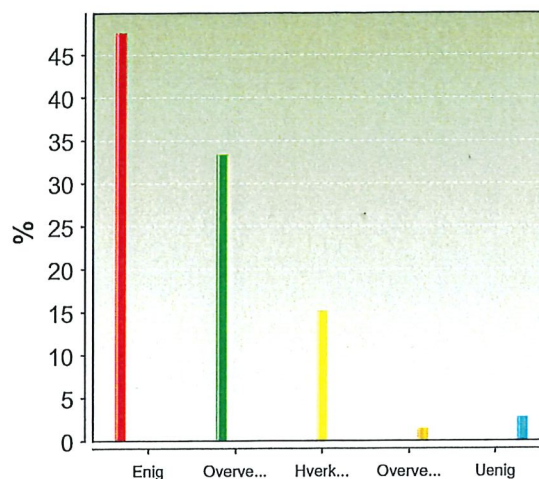


## 5.2. De sociale arrangementer på tværs af årgange og uddannelser på skolen medvirker til, at det sociale liv på skolen er trygt og godt (teambuildingdag, fællesarrangementer, morgensamlinger, introfest mv.)

219 af respondenterne har besvaret dette spørgsmål (100,00%)

Obligatorisk besvarelse

Svar	Antal	%	
Enig	104	47,5%	Red
Overvejende enig	73	33,3%	Green
Hverken enig eller uenig	33	15,1%	Yellow
Overvejende uenig	3	1,4%	Orange
Uenig	6	2,7%	Blue



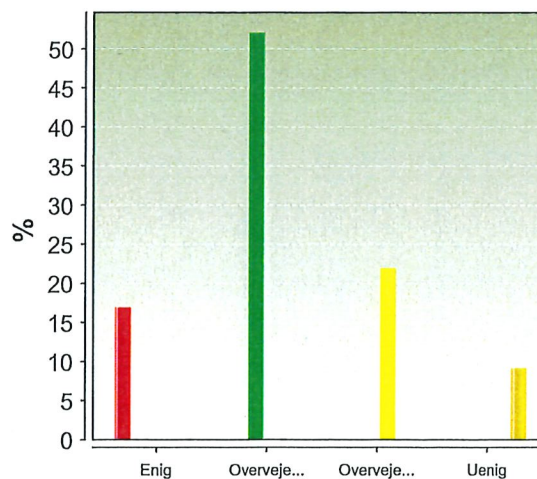
## 6. Elevansvar og -indflydelse

### 6.1. Morgensamlingerne er et positivt indslag i min skoledag - der kan alle få ordet og alle blive hørt.

219 af respondenterne har besvaret dette spørgsmål (100,00%)

Obligatorisk besvarelse

Svar	Antal	%	
Enig	37	16,9%	Red
Overvejende enig	114	52,1%	Green
Overvejende uenig	48	21,9%	Yellow
Uenig	20	9,1%	Orange

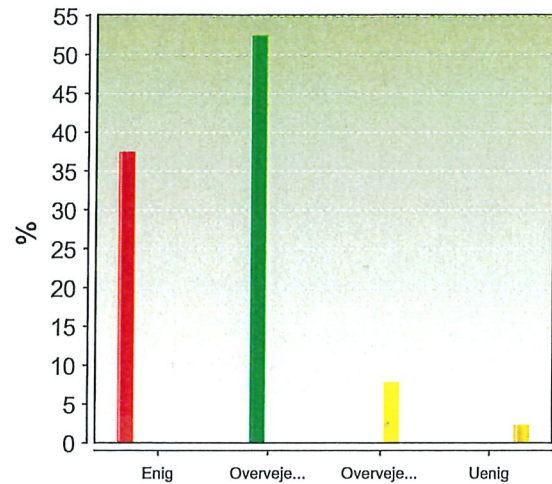


## 6.2. Jeg synes, at jeg som elev har gode muligheder for at få indflydelse på min skole - fx ved at indgå i Elevrådet, Suna, Flos, Klimaudvalg eller ved at være klasserepræsentant

219 af respondenterne har besvaret dette spørgsmål (100,00%)

Obligatorisk besvarelse

Svar	Antal	%	
Enig	82	37,4%	Red
Overvejende enig	115	52,5%	Green
Overvejende uenig	17	7,8%	Yellow
Uenig	5	2,3%	Orange

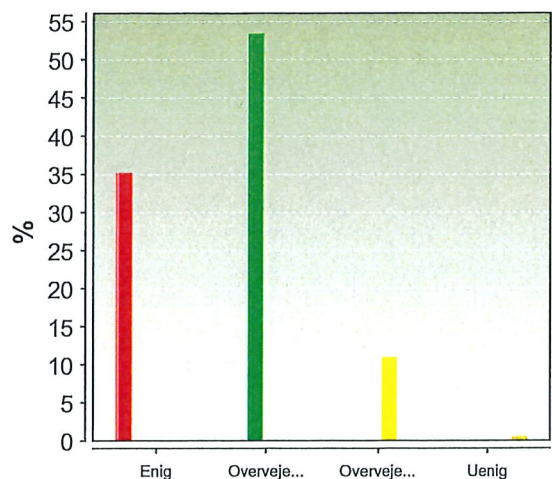


## 6.3. Jeg oplever, at skolen bakker godt op om elevinitiativer og elevarrangementer

219 af respondenterne har besvaret dette spørgsmål (100,00%)

Obligatorisk besvarelse

Svar	Antal	%	
Enig	77	35,2%	Red
Overvejende enig	117	53,4%	Green
Overvejende uenig	24	11,0%	Yellow
Uenig	1	0,5%	Orange

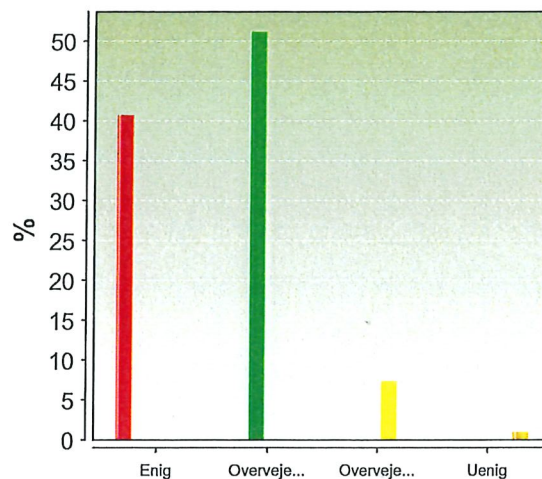


**6.4. Jeg synes, at jeg er god til at tage ansvar - fx for det gode klassefællesskab, for det gode læringsmiljø, for det sociale liv på skolen, for at passe på skolens inventar mv.**

219 af respondenterne har besvaret dette spørgsmål (100,00%)

Obligatorisk besvarelse

Svar	Antal	%	
Enig	89	40,6%	Red
Overvejende enig	112	51,1%	Green
Overvejende uenig	16	7,3%	Yellow
Uenig	2	0,9%	Orange

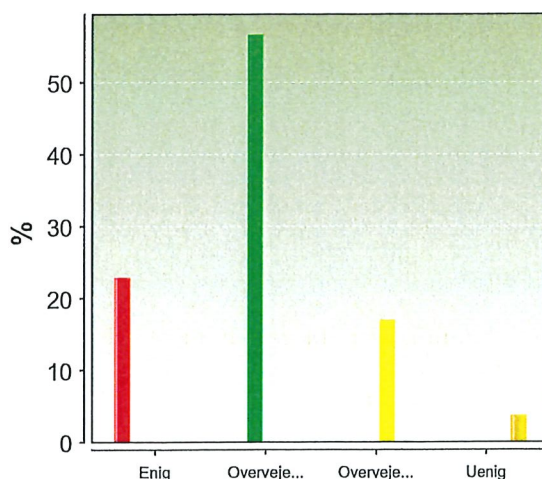


**6.5. Jeg synes generelt, at alle elever på skolen er gode til at tage ansvar - fx for det gode klassefællesskab, for det gode læringsmiljø, for det sociale liv på skolen, for at passe på skolens inventar mv.**

219 af respondenterne har besvaret dette spørgsmål (100,00%)

Obligatorisk besvarelse

Svar	Antal	%	
Enig	50	22,8%	Red
Overvejende enig	124	56,6%	Green
Overvejende uenig	37	16,9%	Yellow
Uenig	8	3,7%	Orange



	A	B	C	D	E	F	G	H
1	År	2022						
2	Uddannelsessymbol	All						
3	Institution	All						
4								
5	Indikatorsvær							
6	Afdeling							
7	Lernvig Gymnasium, STX og HHX							
8								
9								
10								
11								
12								
13								
14								
15								
16								
17								
18								
19								
20	Hovedtotal							
21								
22								
23								
24								
25								
26								